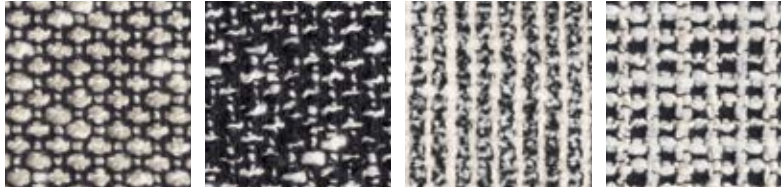


## 9



No. 9300

No. 9301

No. 9305

No. 9310

**MADE IN ITALY**

コットン 100%



No. 9320

No. 9321

No. 9322

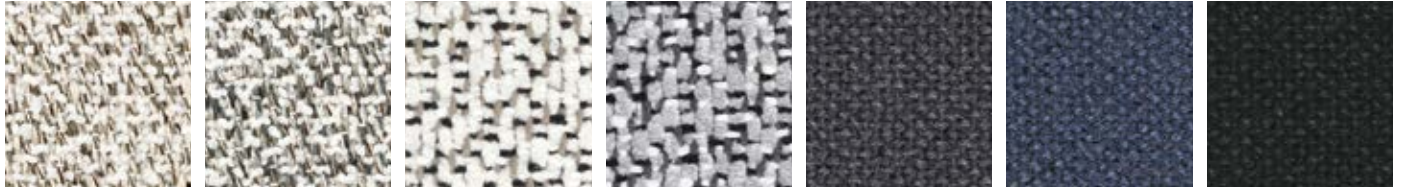
No. 9323

No. 9324

**MADE IN THE NETHERLANDS**

アクリル 28% コットン 24% ビスコース 20% ウール 16% ポリエステル 12%

## 8



No. 8055

No. 8056

No. 8060

No. 8061

No. 8085

No. 8086

No. 8087

**MADE IN ITALY**

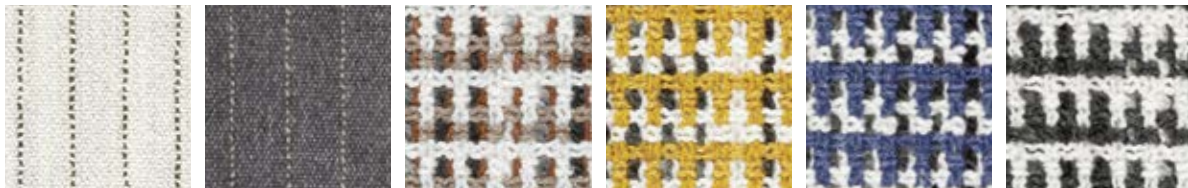
コットン 50% ビスコース 33% リネン 17%

**MADE IN ITALY**

ビスコース 56% コットン 28% リネン 8%  
ポリエステル 5% アクリル 3%

**MADE IN ITALY**

コットン 56% ビスコース 30% リネン 14%



No. 8090 [クッション専用]

No. 8092 [クッション専用]

No. 8100

No. 8101

No. 8102

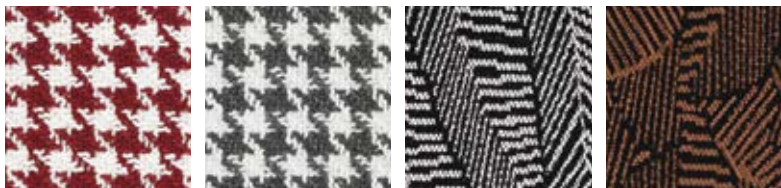
No. 8103

**MADE IN ITALY**

コットン 52% ビスコース 20% ウール 18% リネン 10%

**MADE IN ITALY**

コットン 50% ビスコース 25% リネン 13% アクリル 9% ウール 3%



No. 8108 [クッション専用]

No. 8109 [クッション専用]

No. 8120 [クッション専用]

No. 8121 [クッション専用]

**MADE IN ITALY**

コットン 60% ビスコース 25% リネン 15%

**MADE IN ITALY**

ビスコース 65% ポリエステル 30% コットン 5%

## 7



No. 6027

No. 6028

No. 7070

No. 7071

No. 7100

No. 7101

**MADE IN ITALY**

コットン 38% アクリル 38% ポリエステル 16% ウール 6%  
レーヨン 2%

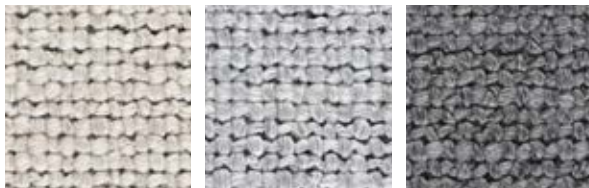
**MADE IN ITALY**

ビスコース 49% ポリエステル 21% アクリル 15% リネン 9%  
コットン 6%

**MADE IN ITALY**

ポリエステル 37% ポリアクリル 21% ビスコース 19%  
コットン 14% リネン 8% ポリアミド 1%

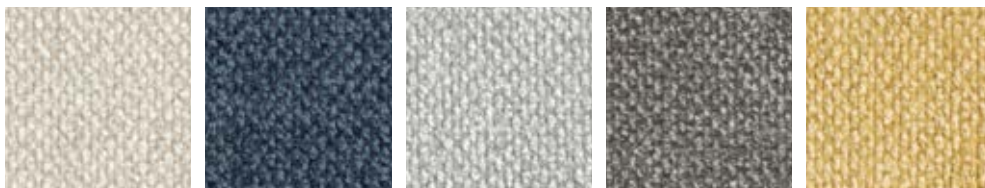
## 6



No. 6100      No. 6101      No. 6102

**MADE IN ITALY**

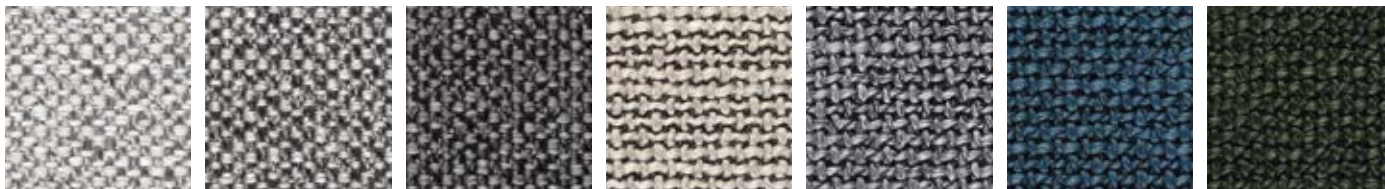
ビスコース42% コットン38% アクリル14% ポリエステル6%



No. 6110      No. 6111      No. 6112      No. 6113      No. 6114

**MADE IN SPAIN**

ポリエステル91% コットン9%



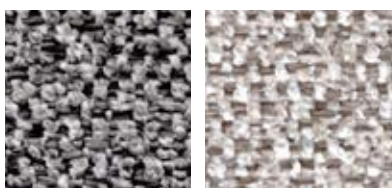
No. 6120      No. 6121      No. 6122      No. 6130      No. 6131      No. 6132      No. 6133

**MADE IN SPAIN**

ポリプロピレン80% ポリエステル15% コットン5% (内3% other fiber)

**MADE IN ITALY**

ポリアクリル68% ポリエステル16% コットン16%

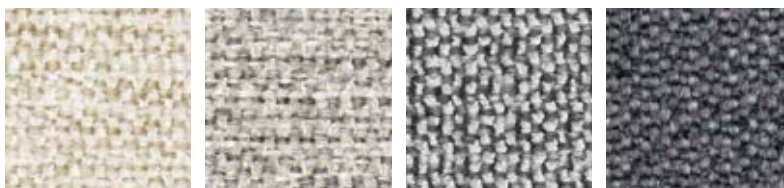


No. 6150      No. 6151

**MADE IN SPAIN**

ポリエステル(リサイクル)58% ポリプロピレン(リサイクル)28% ポリエステル10% コットン(リサイクル)2% その他リサイクル素材2%

## 5



No. 3681      No. 3682      No. 3684      No. 3685

**MADE IN SPAIN**

ポリプロピレン49% ポリエステル47% コットン4%



No. 4272      No. 4273      No. 4274      No. 4275      No. 5135      No. 5136      No. 5137

**MADE IN ITALY**

コットン63% リネン37%

**MADE IN SPAIN**

ポリエステル48% ポリプロピレン32% コットン20%

※実際の色合いと異なる場合がございます。

## 5



No. 5140 (W) No. 5141 (W)

**MADE IN SPAIN**

ポリプロピレン 55% ポリエステル 39% コットン 6%

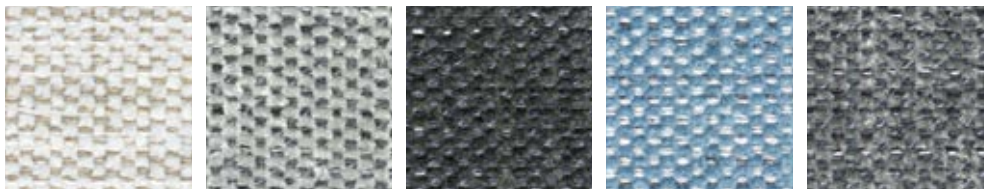
## 4



No. 4240 (W) No. 4241 (W) No. 4242 (W) No. 4243 (W) No. 4244 (W)

**MADE IN SPAIN**

ポリエステル 53% ポリプロピレン 30% コットン 17%



No. 4280 (W) No. 4281 (W) No. 4282 (W) No. 4283 (W) No. 4284 (W)

**MADE IN SPAIN** ■ アクアクリーン

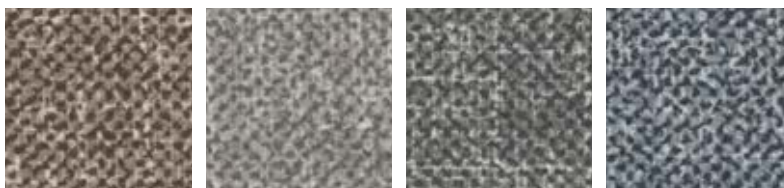
ポリエステル 56% コットン 44%



No. 4300 (W) No. 4301 (W) No. 4302 (W) No. 4303 (W) No. 4304 (W) No. 4305 (W)

**MADE IN SPAIN** ■ アクアクリーン

ポリエステル 100%



No. 4290 (W) No. 4291 (W) No. 4292 (W) No. 4293 (W)

**MADE IN SPAIN** ■ アクアクリーン

コットン 44% ポリアクリル 30% ポリエステル 13% ポリアミド 13%

### [ファブリックの品質とメンテナンス]

- ・formaxのソファはフルカバーリング方式を採用(一部張込み方式の製品もございます)、購入後も替えカバーのご注文が可能です。洗える・着替える・清潔・そして美しく、安心していつまでもお使いいただけます。
- ・ファブリックにより、メンテナンスが異なります。詳しくは洗濯表示をご確認ください。
- ・(W)ウォッシュャブルマークの生地はご家庭での洗濯(洗濯機による弱い操作)が可能です。詳しくは洗濯表示をご確認ください。
- ・商品は受注生産のため、納期が受注後15～45日必要となります。
- ・ファブリックは輸入のため、在庫状況によりさらに納期が必要になる場合がございます。
- ・輸入ファブリックは、メーカーの事情により予告なく廃番になる場合がございます。
- ・キュービックはクッション専用生地からもお選びいただけます。

# WOOD

無垢材の持つ自然の特徴を生かし、厚みのある木材を使用しています。また、天然木のため、濃淡、木目、節など、一枚一枚の表情が異なります。あらかじめご了承ください。ナチュラルな素材感と風合いを大切に本物の良さを引き出して製作しています。使うほどに愛着と風合いが生まれる魅力的な素材です。

## Solid Wood <sup>ムクサイ</sup> [無垢材] チェア

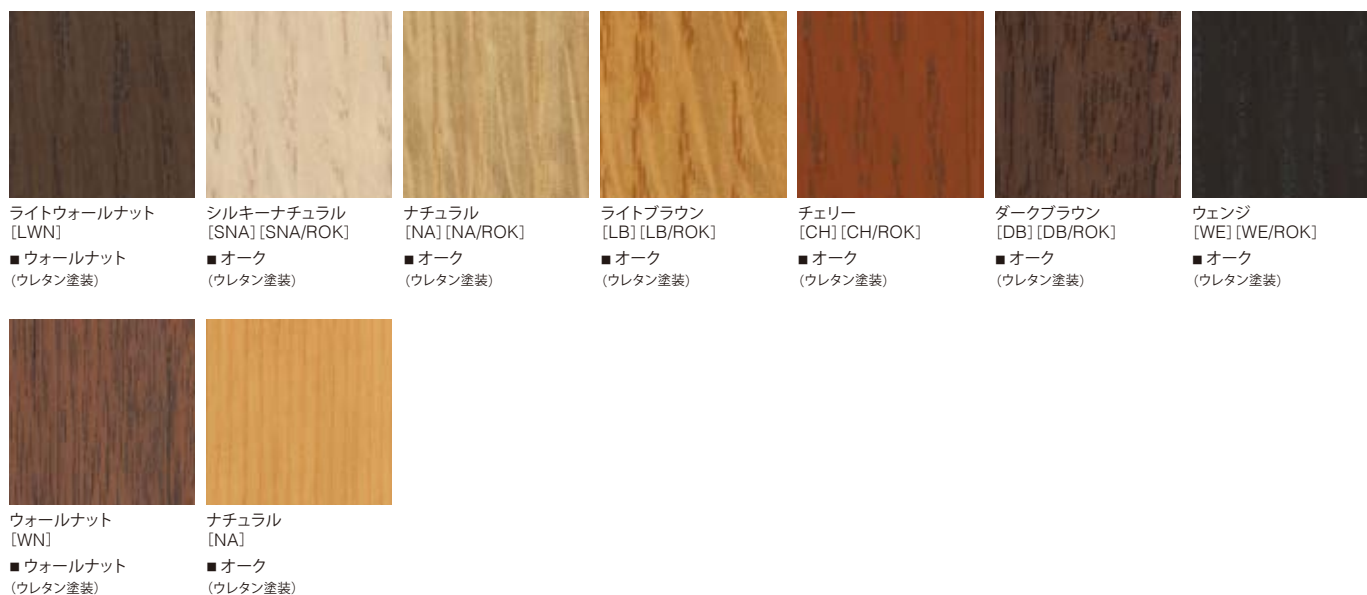
※実際の色合いと異なる場合がございます。



## Solid Wood <sup>ムクサイ</sup> [無垢材] テーブル/ボード/トレイ



## Veneer <sup>ツキイタ</sup> [突板] テーブル/AVキャビネット/ボード/トレイ



### [ウッ드의品質とメンテナンス]

- ・ テーブルのオイルフィニッシュのメンテナンス方法につきましては、プライスリストをご参照ください。

※実際の色合いと異なる場合がございます。

## Premium



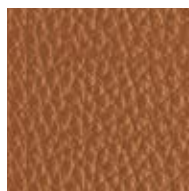
No. LP301WH  
ビュアホワイト  
mastrotto italia



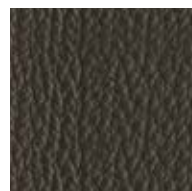
No. LP253IV  
シャドーアイボリー  
mastrotto italia



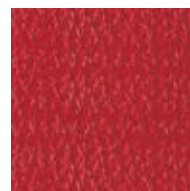
No. LP292BE  
サンドベージュ  
mastrotto italia



No. LP223BR  
キャラメルブラウン  
mastrotto italia



No. LP298BR  
ダークブラウン  
mastrotto italia



No. LP248RE  
ディープレッド  
mastrotto italia



No. LP209GL  
ライトグレー  
mastrotto italia



No. LP210GL  
ウォームグレー  
mastrotto italia



No. LP207BK  
プレミアムブラック  
mastrotto italia

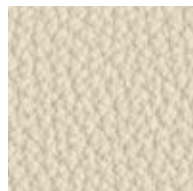
## Special



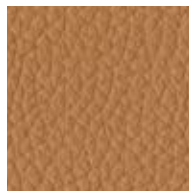
No. L11WH  
ホワイト  
mastrotto italia



No. L12BR  
ブラウン  
mastrotto italia



No. L14IV  
アイボリー  
mastrotto italia



No. L15CA  
キャメル  
mastrotto italia



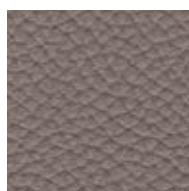
No. L130WH  
J ホワイト  
MADE IN JAPAN



No. L131LBL  
J ライトブルー  
MADE IN JAPAN



No. L132GL  
J グレー  
MADE IN JAPAN



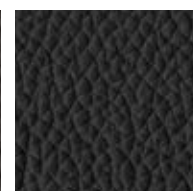
No. L133BE  
J ベージュ  
MADE IN JAPAN



No. L134CA  
J キャメル  
MADE IN JAPAN



No. L135BR  
J ブラウン  
MADE IN JAPAN



No. L136BK  
J ブラック  
MADE IN JAPAN

### [レザーの品質とメンテナンス]

・レザーのメンテナンス方法につきましては、プライスリストをご参照ください。

## SHOP INFORMATION

### エスティックフォルマックス表参道

150-0001 東京都渋谷区神宮前4-10-4  
TEL:03-5786-2556  
OPEN:10:30am-6:30pm  
[水曜定休/祝日営業]

### エスティック フォルマックス大阪

550-0014 大阪市西区北堀江1-1-21  
四ツ橋センタービル 2F  
TEL:06-4391-9350  
OPEN:10:30am-6:30pm  
[水曜定休/祝日営業]

### エスティック フォルマックス徳島ショールーム

771-1402 徳島県阿波市吉野町西条字原市 205  
TEL:088-696-5436  
[予約制] ※予約制の為、ご連絡の後お越しく下さい。

### エスティック フォルマックス名古屋ギャラリー

460-0008 名古屋市中区栄 2-3-31  
CK22 キリン広小路ビル 2F  
TEL:052-232-2111  
[予約制] ※予約制の為、ご連絡の後お越しく下さい。

### エスティック フォルマックス福岡ギャラリー

810-0001 福岡市中央区天神 4-8-2  
天神ビルプラス 2F  
TEL:092-726-1888  
[予約制] ※予約制の為、ご連絡の後お越しく下さい。